

招商安瑞进取债券型证券投资基金基金产品资料概要更新

编制日期：2020年8月21日

送出日期：2020年8月26日

本概要提供本基金的重要信息，是招募说明书的一部分。
作出投资决定前，请阅读完整的招募说明书等销售文件。

一、产品概况

基金简称	招商安瑞进取债券	基金代码	217018
基金管理人	招商基金管理有限 公司	基金托管人	中国农业银行股份 有限公司
基金合同生效日	2011年3月17日		
基金类型	债券型	交易币种	人民币
运作方式	普通开放式		
开放频率	每个开放日		
基金经理	尹晓红	开始担任本基金基 金经理的日期	2017年4月8日
		证券从业日期	2013年7月1日
基金经理	张韵	开始担任本基金基 金经理的日期	2015年10月9日
		证券从业日期	2012年9月3日
其他	-		

二、基金投资与净值表现

(一) 投资目标与投资策略

投资者可阅读本基金《招募说明书》“基金的投资”章节了解详细情况。

投资目标	在锁定投资组合下方风险的基础上，通过积极主动的可转债投资管理，追求基金资产的长期稳定增值。
投资范围	招商安瑞进取债券型证券投资基金的投资范围为具有良好流动性的金融工具，包括国内依法发行交易的债券（包括可转债、国债、央行票据、公司债、企业债、短期融资券、政府机构债、政策性金融机构金融债、商业银行金融债、资产支持证券等）、股票、权证、货币市场工具以及法律法规或中国证监会允许基金投资的其他金融工具。如法律法规或监管机构以后允许本基金投资其他品种，基金管理人在履行适当程序后，可以将其纳入投资范围。本基金对固定收益类证券的投资比例不低于基金资产的80%，其中可转债的投资比例为基金资产的20%-95%，股票、权证等权益类资产的投资比例不高于基金资产的20%，基金保留不低于基金资产净值5%的现金或者到期日在一年以内的政府债券；其中，现金不包括结算备付金、存出保证金、应收申购款等。
主要投资策略	本基金对固定收益类证券的投资比例不低于基金资产的80%，其中可转债的投资比例为基金资产的20%-95%，股票、权证等权益类资产的投资

比例不高于基金资产的 20%，基金保留不低于基金资产净值 5% 的现金或者到期日在一年以内的政府债券；其中，现金不包括结算备付金、存出保证金、应收申购款等。

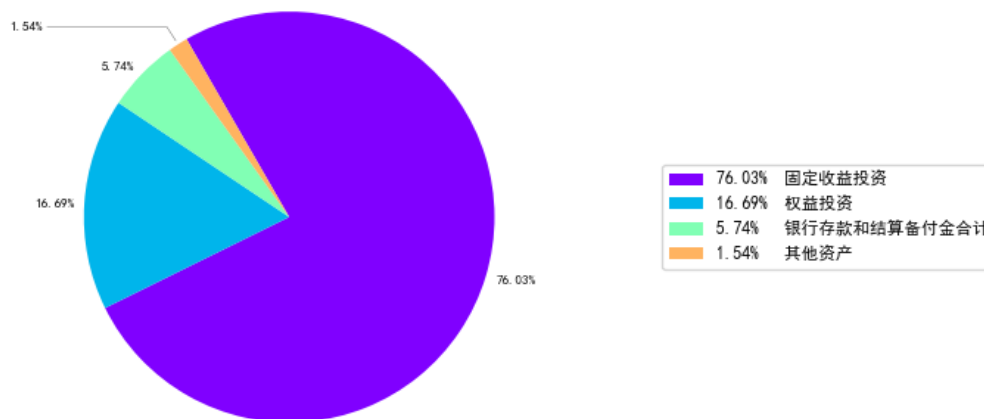
在基金实际管理过程中，基金管理人将根据中国宏观经济情况和证券市场的阶段性变化，在上述投资组合比例范围内，适时调整基金资产在股票、债券及货币市场工具等投资品种间的配置比例。利用可转换债券兼具权益类证券与固定收益类证券的特性，在不同市场周期下完成大类资产配置的目标，在控制风险并保持良好流动性的基础上，追求超越业绩比较基准的超额收益。

本基金其他主要投资策略包括：债券（不含可转债）投资策略、可转债投资策略、股票投资策略、权证投资策略。

业绩比较基准	60%×天相可转债指数收益率+40%×中债综合全价（总值）指数收益率
风险收益特征	本基金属于证券市场中的较低风险品种，预期收益和预期风险高于货币市场基金，低于一般混合型基金和股票型基金。根据 2017 年 7 月 1 日施行的《证券期货投资者适当性管理办法》，基金管理人和销售机构已对本基金重新进行风险评级，风险评级行为不改变本基金的实质性风险收益特征，但由于风险等级分类标准的变化，本基金的风险等级表述可能有相应变化，具体风险评级结果应以基金管理人和销售机构最新的评级结果为准。

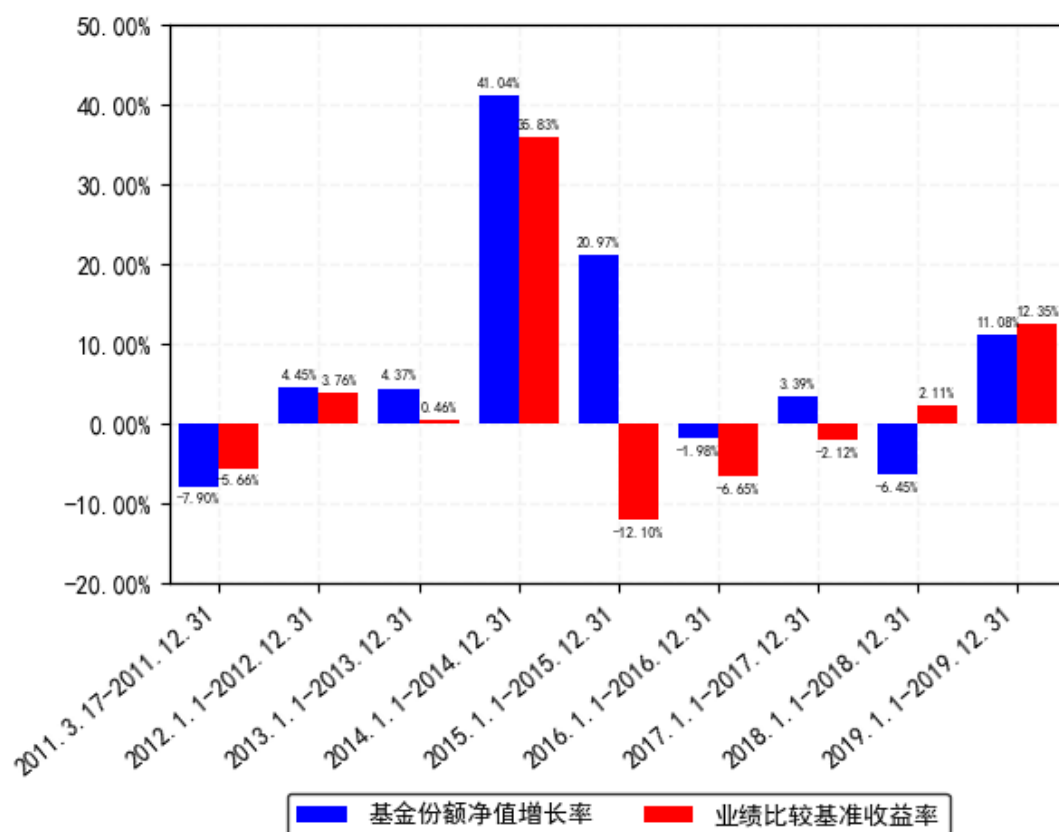
（二）投资组合资产配置图表/区域配置图表

投资组合资产配置图（2020年6月30日）



（三）自基金合同生效以来/最近十年（孰短）基金每年的净值增长率及与同期业绩比较基准的比较图

招商安瑞进取债券每年净值增长率与同期业绩比较基准收益率的对比图



注：1. 基金合同生效当年按实际期限计算，不按整个自然年度进行折算。
2. 基金的过往业绩不代表未来表现。

三、投资本基金涉及的费用

(一) 基金销售相关费用

以下费用在认购/申购/赎回基金过程中收取：

费用类型	份额 (S) 或金额 (M) / 持有期限 (N)	收费方式/费率	备注
申购费 (前收费)	M < 100 万元	0.8%	-
	100 万元 ≤ M < 500 万元	0.5%	-
	500 万元 ≤ M < 1000 万元	0.2%	-
	1000 万元 ≤ M	每笔 1000 元	-
赎回费	N < 7 天	1.5%	-
	7 天 ≤ N < 365 天	0.1%	-
	365 天 ≤ N < 730 天	0.05%	-
	730 天 ≤ N	0%	-

注：基金管理人可以针对特定投资人（如养老金客户等）开展费率优惠活动，详见本基金《招募说明书》或基金管理人发布的相关公告。

(二) 基金运作相关费用

以下费用将从基金资产中扣除：

费用类别	收费方式/年费率
管理费	0.80%
托管费	0.20%
销售服务费	-
其他费用	1、基金合同生效后的信息披露费用； 2、基金份额持有人大会费用； 3、基金合同生效后与基金有关的会计师费和律师费； 4、基金的证券交易费用； 5、基金财产划拨支付的银行费用； 6、按照国家有关规定可以在基金财产中列支的其他费用。

注：本基金交易证券、基金等产生的费用和税负，按实际发生额从基金资产扣除。

四、风险揭示与重要提示

（一）风险揭示

本基金不提供任何保证。投资者可能损失投资本金。

投资有风险，投资者购买基金时应认真阅读本基金的《招募说明书》等销售文件。

一）本基金特定风险如下：

1、流动性风险

可转债市场流动性风险的存在可能导致本基金无法按照计划构建投资组合或者及时实现资产变现，从而影响投资目标的实现。

2、股价波动性风险

可转债基础股票价格的波动会影响可转债认股权价值、赎回权价值、回售权价值、转股价格重置权价值等可转债内含期权价值，进而影响可转债的市场价格，导致投资收益的不确定性。

3、可转债转股风险

可转债的转股风险是指在转股期内，可转债的基础股票价格低于转股价，导致不能获得转股收益，从而无法弥补当初付出的转股期权价值所带来的风险。

二）本基金面临的其他风险如下：

1、证券市场风险，主要包括：（1）政策风险；（2）经济周期风险；（3）利率风险；（4）上市公司经营风险；（5）购买力风险；

2、流动性风险，主要包括：（1）基金申购、赎回安排；（2）拟投资市场、行业及资产的流动性风险评估；（3）巨额赎回情形下的流动性风险管理措施；（4）实施备用的流动性风险管理工具的情形、程序及对投资者的潜在影响；

3、管理风险；

4、信用风险；

5、其他风险，主要包括：（1）操作风险；（2）技术风险；（3）法律风险；（4）其他风险。

具体内容详见本基金《招募说明书》。

（二）重要提示

中国证监会对本基金募集的核准，并不表明其对本基金的价值和收益作出实质性判断或保证，也不表明投资于本基金没有风险。

基金管理人依照恪尽职守、诚实信用、谨慎勤勉的原则管理和运用基金财产，但不保证基金一定盈利，也不保证最低收益。

基金投资者自依基金合同取得基金份额，即成为基金份额持有人和基金合同的当事人。

对于因本基金合同产生或与本基金合同有关的争议，基金合同当事人应尽量通过协商、调解途径解决。不愿或者不能通过协商、调解解决的，任何一方均有权将争议提交中国国际经济贸易仲裁委员会，按照中国国际经济贸易仲裁委员会届时有效的仲裁规则进行仲裁。仲裁地点为北京市。仲裁裁决是终局的，对当事人均有约束力。

基金产品资料概要信息发生重大变更的，基金管理人将在三个工作日内更新，其他信息发生变更的，基金管理人每年更新一次。因此，本文件内容相比基金的实际情况可能存在一定的滞后，如需及时、准确获取基金的相关信息，敬请同时关注基金管理人发布的相关临时公告等。

五、其他资料查询方式

以下资料详见基金管理人网站 www.cmfchina.com 客服电话：400-887-9555

- 《招商安瑞进取债券型证券投资基金基金合同》、
- 《招商安瑞进取债券型证券投资基金托管协议》、
- 《招商安瑞进取债券型证券投资基金招募说明书》
- 定期报告，包括基金季度报告、中期报告和年度报告
- 基金份额净值
- 基金销售机构及联系方式
- 其他重要资料

六、其他情况说明

无