

招商核心价值混合型证券投资基金基金产品资料概要更新

编制日期：2020年10月20日

送出日期：2020年10月23日

**本概要提供本基金的重要信息，是招募说明书的一部分。
作出投资决定前，请阅读完整的招募说明书等销售文件。**

一、产品概况

基金简称	招商核心价值混合	基金代码	217009
基金管理人	招商基金管理有限 公司	基金托管人	中国工商银行股份 有限公司
基金合同生效日	2007年3月30日		
基金类型	混合型	交易币种	人民币
运作方式	普通开放式		
开放频率	每个开放日		
基金经理	郭锐	开始担任本基金基 金经理的日期	2015年2月10日
		证券从业日期	2007年7月10日
其他	-		

二、基金投资与净值表现

(一) 投资目标与投资策略

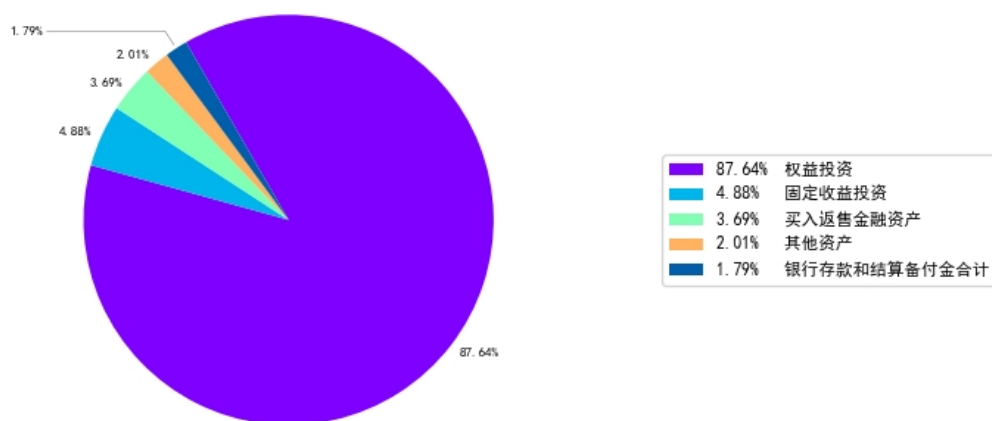
投资者可阅读本基金《招募说明书》“基金的投资”章节了解详细情况。

投资目标	运用核心价值选股模型，发掘价值被低估的投资品种进行积极投资，通过动态的资产配置，增加组合的超额收益，在控制风险的前提下为投资者谋求资本的长期增值。
投资范围	限于具有良好流动性的金融工具，包括国内依法公开发行上市的股票和存托凭证、债券、货币市场工具、权证、资产支持证券及法律法规或中国证监会允许基金投资的其他金融工具。其中，股票的主要投资对象是基金管理人认为质地优良，价值被低估的具有较高相对投资价值的股票。债券的主要投资对象是基金管理人认为具有相对投资价值的固定收益品种，包括国债、金融债、企业（公司）债与可转换债等。如法律法规或监管机构以后允许基金投资的其它品种，本基金管理人在履行适当程序后，可以将其纳入投资范围。
主要投资策略	本基金将基金资产的40%-95%投资于股票、存托凭证等权益类资产（其中，权证投资比例不超过基金资产净值的3%），将基金资产的5%-60%投资于债券和现金等固定收益类品种（其中，现金或到期日在一年期以内的政府债券不低于基金资产净值的5%，现金不包括结算备付金、存出保证金、应收申购款等）。 本基金采取主动投资管理模式。在投资策略上，本基金从两个层次进行，首先是进行积极主动的大类资产配置，以尽可能地规避证券市场的

	<p>系统性风险，把握市场波动中产生的投资机会；其次是采取自下而上的分析方法，从定量和定性两个方面，通过深入的基本面研究分析，精选价值被低估的个股和个券，构建股票组合和债券组合。具体投资策略包括：（1）资产配置策略；（2）股票投资策略；（3）债券投资策略；（4）权证投资策略；（5）存托凭证投资策略。</p>
业绩比较基准	<p>沪深 300 指数收益率*65%+中债固定利率国债全价(总值)指数收益率*35%</p>
风险收益特征	<p>本基金为主动管理的混合型基金，在证券投资基金中属于中等风险品种，其预期风险收益水平低于股票型基金，高于债券基金及货币市场基金。本基金力争在严格控制风险的前提下为投资人谋求资本的长期稳定增值。根据 2017 年 7 月 1 日施行的《证券期货投资者适当性管理办法》，基金管理人和销售机构已对本基金重新进行风险评级，风险评级行为不改变本基金的实质性风险收益特征，但由于风险等级分类标准的变化，本基金的风险等级表述可能有相应变化，具体风险评级结果应以基金管理人和销售机构最新的评级结果为准。</p>

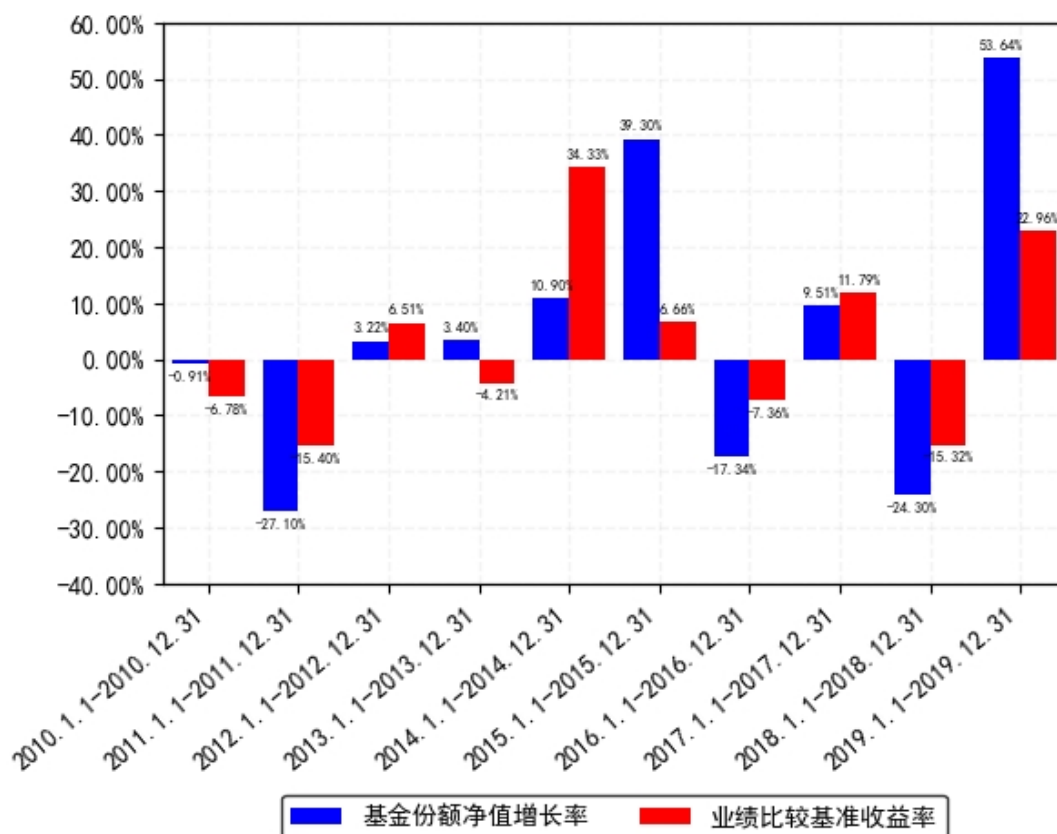
（二）投资组合资产配置图表/区域配置图表

投资组合资产配置图（2020年6月30日）



（三）自基金合同生效以来/最近十年（孰短）基金每年的净值增长率及与同期业绩比较基准的比较图

招商核心价值混合每年净值增长率与同期业绩比较基准收益率的对比图



注：1. 基金合同生效当年按实际期限计算，不按整个自然年度进行折算。
2. 基金的过往业绩不代表未来表现。

三、投资本基金涉及的费用

(一) 基金销售相关费用

以下费用在认购/申购/赎回基金过程中收取：

费用类型	份额 (S) 或金额 (M) / 持有期限 (N)	收费方式/费率	备注
申购费 (前收费)	M < 100 万元	1.5%	-
	100 万元 ≤ M < 500 万元	1%	-
	500 万元 ≤ M < 1000 万元	0.3%	-
	1000 万元 ≤ M	每笔 1000 元	-
赎回费	N < 7 天	1.5%	-
	7 天 ≤ N < 365 天	0.5%	-
	365 天 ≤ N < 730 天	0.25%	-
	730 天 ≤ N	0%	-

注：基金管理人可以针对特定投资人（如养老金客户等）开展费率优惠活动，详见本基金《招募说明书》或基金管理人发布的相关公告。

（二）基金运作相关费用

以下费用将从基金资产中扣除：

费用类别	收费方式/年费率
管理费	1.50%
托管费	0.25%
销售服务费	—
其他费用	1、基金合同生效后与基金相关的信息披露费用； 2、基金合同生效后与基金相关的会计师费和律师费； 3、基金份额持有人大会费用； 4、基金的证券交易费用； 5、银行汇划费用； 6、按照国家有关规定和基金合同约定，可以在基金财产中列支的其他费用。

注：本基金交易证券、基金等产生的费用和税负，按实际发生额从基金资产扣除。

四、风险揭示与重要提示

（一）风险揭示

本基金不提供任何保证。投资者可能损失投资本金。

投资有风险，投资者购买基金时应认真阅读本基金的《招募说明书》等销售文件。

一）本基金特定风险如下：

1、债券投资特定风险

由于本基金为动态配置的混合型基金，因此在特定的情况下本基金将有较多资产投资于债券等固定收益产品市场，而债券投资除存在上述市场风险和流动性风险外，还存在其自身的特定风险，包括：

（1）信用风险

固定收益类品种中，金融债、企业债和可转换债券的发行人不能按期还本付息和回购交易中交易对手在回购到期交割责任时，不能偿还全部或部分证券或价款，造成本基金的信用风险。

（2）再投资风险

债券偿付本息后以及回购到期后可能由于市场利率的下降面临资金再投资的收益率低于原来利率，由此本基金面临再投资风险。

（3）债券回购风险

债券回购为提升整体基金组合收益提供了可能，但也存在一定的风险。债券回购的主要风险包括信用风险、投资风险及波动性加大的风险，其中，信用风险指回购交易中交易对手在回购到期时，不能偿还全部或部分证券或价款，造成基金净值损失的风险；投资风险是指在进行回购操作时，回购利率大于债券投资收益而导致的风险以及由于回购操作导致投资总量放大，致使整个组合风险放大的风险；而波动性加大的风险是指在进行回购操作时，在对基金组合收益进行放大的同时，也对基金组合的波动性（标准差）进行了放大，即基金组合的风险将会加大。回购比例越高，风险暴露程度也就越高，对基金净值造成损失的可能性也就越大。

2、存托凭证的投资风险

本基金的投资范围包括存托凭证,可能面临存托凭证价格大幅波动甚至出现较大亏损的风险,以及与存托凭证发行机制相关的风险,包括存托凭证持有人与境外基础证券发行人的股东在法律地位、享有权利等方面存在差异可能引发的风险;存托凭证持有人在分红派息、行使表决权等方面的特殊安排可能引发的风险;存托协议自动约束存托凭证持有人的风险;因多地上市造成存托凭证价格差异以及波动的风险;存托凭证持有人权益被摊薄的风险;存托凭证退市的风险;已在境外上市的基础证券发行人,在持续信息披露监管方面与境内可能存在差异的风险;境内外法律制度、监管环境差异可能导致的其他风险。

二) 本基金面临的其他风险如下:

1、证券市场风险,主要包括:(1)政策风险;(2)经济周期风险;(3)利率风险;(4)上市公司经营风险;(5)购买力风险;

2、流动性风险,主要包括:(1)基金申购、赎回安排;(2)拟投资市场、行业及资产的流动性风险评估;(3)巨额赎回情形下的流动性风险管理措施;(4)实施备用的流动性风险管理工具的情形、程序及对投资者的潜在影响;

3、管理风险;

4、其他风险,主要包括:(1)操作风险;(2)技术风险;(3)法律风险;(4)其他风险。

具体内容详见本基金《招募说明书》。

(二) 重要提示

中国证监会对本基金募集的核准,并不表明其对本基金的价值和收益作出实质性判断或保证,也不表明投资于本基金没有风险。

基金管理人依照恪尽职守、诚实信用、谨慎勤勉的原则管理和运用基金财产,但不保证基金一定盈利,也不保证最低收益。

基金投资者自依基金合同取得基金份额,即成为基金份额持有人和基金合同的当事人。

各方当事人同意,因基金合同而产生的或与基金合同有关的一切争议,如经友好协商未能解决的,应提交中国国际经济贸易仲裁委员会根据该会当时有效的仲裁规则进行仲裁,仲裁的地点在北京,仲裁裁决是终局性的并对各方当事人具有约束力,仲裁费由败诉方承担。

基金产品资料概要信息发生重大变更的,基金管理人将在三个工作日内更新,其他信息发生变更的,基金管理人每年更新一次。因此,本文件内容相比基金的实际情况可能存在一定的滞后,如需及时、准确获取基金的相关信息,敬请同时关注基金管理人发布的相关临时公告等。

五、其他资料查询方式

以下资料详见基金管理人网站 www.cmfchina.com 客服电话:400-887-9555

- 《招商核心价值混合型证券投资基金基金合同》、
- 《招商核心价值混合型证券投资基金托管协议》、
- 《招商核心价值混合型证券投资基金招募说明书》
- 定期报告,包括基金季度报告、中期报告和年度报告
- 基金份额净值
- 基金销售机构及联系方式
- 其他重要资料

六、其他情况说明

无